

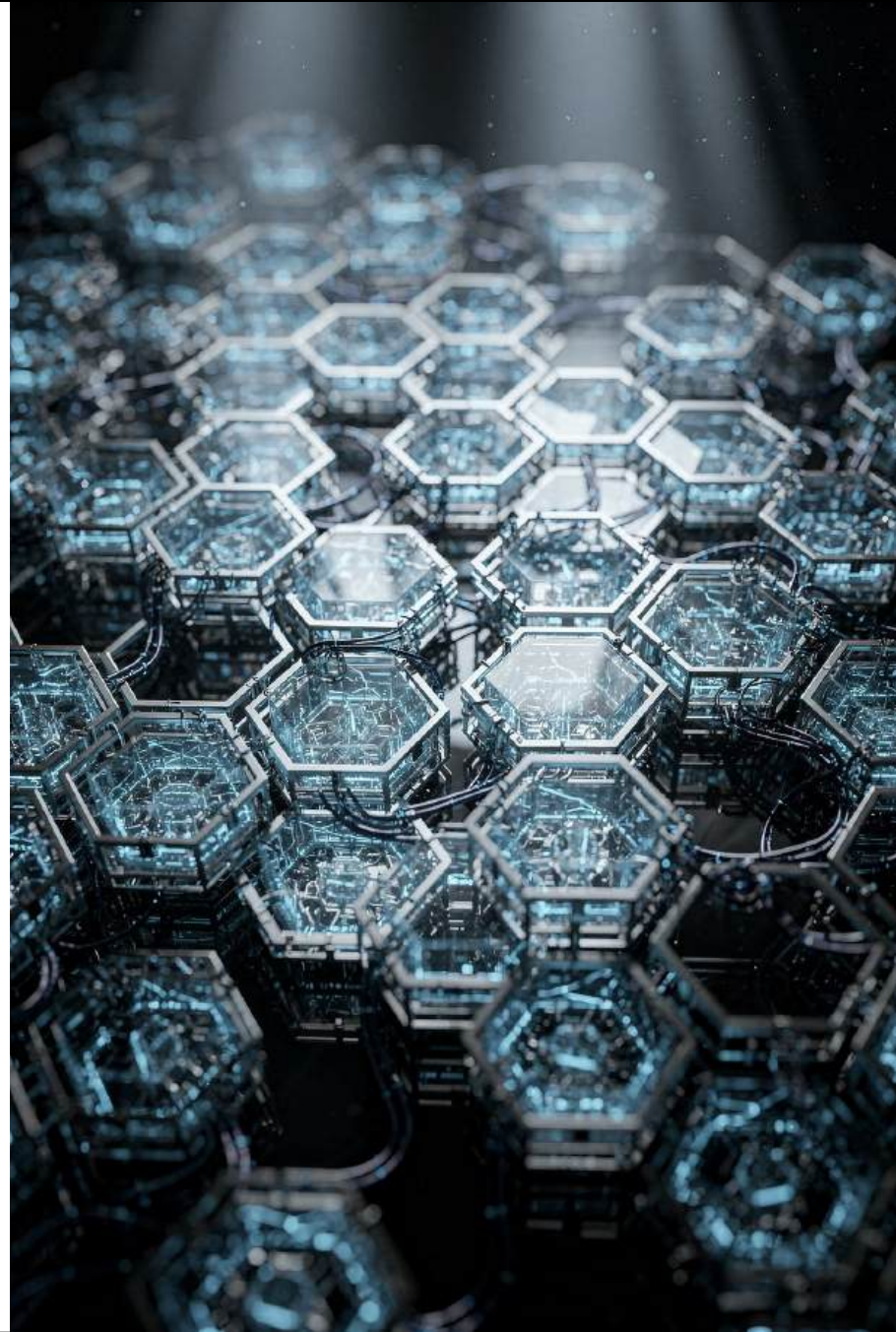


# CelHive AI 超級智能體

Super AI Agent

**實時 · 準確 · 協同**

**One window. Infinite worlds!**





# 核心競爭力：模組化智能體架構

CelHive 的核心競爭力在於以 **產業場景為根基**，

打造如積木般「模組化」的智能體技術架構，為 C 端與 B 端客戶提供安全可靠、自主可控、高效節省 Token 的一站式智能體解決方案。

我們的品牌理念是 **「Agent as Service」** 始終堅持 AI 服務與客戶至上的核心價值觀。

## B 端成就

已成功服務10多家跨行業的企業級專案，覆蓋政務、金融、教育、校對、影視、設計、新聞、工業、醫療等領域

## C 端產品矩陣

CelHive 超級智能體平台、CelHive Link 聯網搜尋插件、大模型評測系統、Agent Skill 審計發佈平台



# CelHive

## 超級智能體平台

蜂巢智能是一款 To C 的 All-in-One 多模態智能體應用。

我們自主研發的智能體中樞架構，可自動提煉準確答案、撰寫報告、生成文案、建構網站，甚至編輯遊戲——

可同時調用 **20 多個模型能力** 協同回應複雜問題。

CelHive 不只是 AI 聊天窗口，而是人機協同直接解決複雜性問題的 **Super Agent 超級智能體**。

📄 體驗產品：[www.celhive.ai](http://www.celhive.ai)

# Open Panda 智能體服務：八大垂直行業

依托**完整成熟架構**，提供**深度定制開發**，實現**持續高毛利 Token 變現**。從底層算力到上層應用，Open Panda 提供可拔插智能體開發架構，幫助企業快速落地 AI 戰略並實現高毛利閉環。

## AI 政務諮詢

24小時問答 · G端私有化採購

## AI 金融

智能投顧 · API按量計費

## AI 醫療

智能分診 · 醫院訂閱制

## AI 教育

自適應輔導 · B2B2C授權

## AI 校對

多語種審校 · SaaS訂閱

## AI 設計

批量生成 · 多模態Token

## AI 視頻編輯

自動剪輯 · 算力計費

## AI 新聞媒體

自動撰稿 · 年費授權



# 行業 深度 賦能

以企業級 AI 智能體驅動各行業數位轉型，實現效率躍升與商業變現。

每一個行業解決方案均經過深度場景化打磨，

確保 AI 能力與業務流程的無縫融合。

## AI 政務諮詢智能體

政務服務是民眾與政府互動最頻繁的場景，

也是人力成本最高、服務效率最需提升的環節。

CelHive 政務智能體以 AI 替代重複性人工諮詢，實現全天候、高品質的政務服務體驗。



### → 24 小時政務問答

全天候回應民眾諮詢，大幅降低人工服務負擔，平均響應時間縮短至秒級

### → 政策法規解讀

精準解析條文，提供易懂的結構化說明，減少因誤解政策產生的行政糾紛

### → 辦事流程智能指引

引導民眾完成申辦步驟，減少往返次數，顯著提升一次辦結率

📌 變現模式：G 端私有化採購 + 年度維保合約

# 政務場景：落地案例與部署成效

## 典型部署場景

- 市級政務服務大廳 AI 導辦台
- 政府官網智能問答機器人
- 行政審批中心線上諮詢系統
- 24H 智能客服

## 核心價值指標

導入 AI 政務智能體後，預計實現人工諮詢量下降 **60%**，民眾滿意度提升顯著，同時為政府節省大量人力運營成本。

- 問題解決率 > 85%
- 平均回應時間 < 3 秒
- 支援多語種輸出



## AI 金融智能體

金融行業對 AI 的核心訴求在於：**合規可控、數據安全、決策可解釋**。  
CelHive 金融智能體以私有化部署為基礎，深度融入金融機構的核心業務流程，在保障數據主權的前提下，全面提升智能服務能力。



### 智能投顧問答

依據用戶風險偏好與資產狀況提供個人化投資建議，降低人工顧問成本

### 自動化風險評估

即時分析信貸風險與市場波動指標，輔助授信審批決策，提升審核效率

### 金融合規文檔審核

自動比對法規條文，識別合規漏洞與潛在法律風險，確保業務合規運營

📍 **變現模式：**私有化部署 + API 按量計費



02 · 金融

## 金融場景：技術深度與合規保障

### 私有化部署優勢

金融機構數據不出域，所有推理計算在客戶本地完成，完全符合銀保監會及各地數據合規要求。支援與核心銀行繫統、CRM、風控平台的深度集成。

- 數據零外洩風險
- 審計日誌全程留存
- 支援國密算法加密

### 典型客戶場景

- 銀行零售端智能理財顧問
- 保險核保自動化審核
- 券商合規報告自動生成
- 小額信貸風險實時評分

# 金融智能體：業務預計成效一覽



# 70%

審核效率提升

合規文件自動審核，大幅縮短人工審閱週期

# 24/7

全天候服務

智能投顧問答不間斷，覆蓋更多客戶觸點

# 0

數據外洩事件

私有化部署確保客戶敏感數據全程留域



03 · 醫療

## AI 醫療智能體

醫療行業面臨資源分配不均、醫師工作負荷過重、患者等候時間長等痛點。CelHive 醫療智能體以 AI 輔助醫療流程各環節，在不替代醫師專業判斷的前提下，實現效率躍升與患者體驗改善。

### 24 小時智能分診



依症狀自動分級，縮短候診時間，優化醫療資源配置，將緊急病例優先導入快速通道

### 電子病歷提取

自動結構化整理病歷資料，提升醫師診療效率，減少人工錄入錯誤與遺漏

### 慢性病隨訪管理

主動追蹤用藥與健康數據，實現長期健康干預，降低慢性病併發症發生率

  變現模式：醫院定制專網 + 訂閱制服務

# 醫療場景：部署架構與落地價值

## 部署方式

- 院內專網私有化部署，數據不出院
- 與 HIS、EMR 系統深度集成
- 支援多院區統一管理平台
- 符合醫療數據安全合規要求

## 落地價值

智能分診系統導入後，  
典型三甲醫院門診分診準確率超過 **90%**，  
患者等候時間平均縮短 **40%**，  
護理人員從重複性問詢工作中解放，  
聚焦更高工作學習價值的護理工作。



# AI 教育智能體

教育行業的核心挑戰在於：

每位學生的學習節奏、知識盲點與語言背景各不相同，傳統一刀切教學難以照顧個體差異。CelHive 教育智能體以自適應 AI 引擎為核心——為學校、教師與學生提供全流程智能輔助。



## 個性化自適應輔導

依學習進度動態調整內容難度與節奏，識別知識漏洞並即時補強，實現真正的因材施教



## 教案智能生成

自動產出教學大綱、測驗題庫與課後練習，教師備課效率提升 50% 以上



## 多語種口語陪練

提供沉浸式語言對話練習與即時糾正，支援中英日韓等多語種，打造 24H 語言學習夥伴

📍 變現模式：B2B2C 學校採購授權

# 教育場景：從課堂到校園的全面覆蓋

## 採購模式

以學校為採購主體，授權全校師生使用。按班級數或學生人數計費，支援年度訂閱與多校授權協議，降低單校採購門檻。

## 典型應用場景

- K12 課後 AI 輔導助手
- 大學生論文寫作與語言潤稿
- 職業培訓考試備考智能刷題
- 語言學校多語種口語訓練



# AI 校對智能體

在出版、法律、媒體與企業內容生產中，  
文字錯誤的代價遠超想象。

CelHive 校對智能體以多語種 AI 語言理解引擎為核心，實現跨領域、跨語種的高精度內容審查，將人工校對效率提升數倍。



## → 出版與多語種校對

支援繁簡中英等多語種自動校對，覆蓋語法、標點、術語一致性等多維度錯誤檢測

## → 商業合同糾錯

識別條款矛盾、數字錯誤與法律風險，保障合同簽署前的完整性與合規性

## → 自媒體內容合規審核

即時過濾違規內容，確保平台合規，降低內容審核人力成本與法律風險

🔄 變現模式：SaaS 訂閱 + Token 包計費

# 校對場景：行業覆蓋與商業化路徑



## 出版業

書稿、期刊、學術論文多輪校對，支援雙語對照

## 法律業

合同條款逐句比對，自動標記矛盾與遺漏條款

## 自媒體

批量內容合規審核，支援 API 接入內容管理平台

## 企業

對外文件、年報、公告的語言品質保障

# AI 設計智能體



## 電商海報批量生成

一鍵產出多尺寸、多風格促銷視覺素材，大幅縮短設計週期，適應大促活動快速上新需求



## UI/UX 草圖輸出

依需求描述自動生成界面原型，加速產品迭代流程，降低設計師與產品經理溝通成本



## 品牌視覺資產管理

統一管理品牌規範，確保跨渠道輸出的一致性與專業度，防止品牌形象碎片化

👉 💰 **變現模式：**多模態高價值 Token 扣費

07 · 視頻編輯

## AI 視頻編輯智能體

視頻內容生產對企業而言是高成本、高門檻的工作。

CelHive 視頻編輯智能體大幅降低內容製作門檻，

讓非專業用戶也能產出高品質視頻，

同時將專業剪輯師從重複性工作中解放。



### 自動剪輯與拼接

依腳本自動完成影片剪輯與轉場，識別高光片段，一鍵生成符合平台規格的短視頻

### 智能特效與配音

自動配樂、AI 配音與視覺特效合成，支援情感語調調整，滿足多元內容風格需求

### 多語言字幕生成

語音識別自動轉譯，支援中英日韓等多語種字幕輸出，助力內容出海與跨語種傳播

📌 💰 變現模式：SaaS 訂閱 + 算力消耗計費

# 視頻場景：從內容生產到跨境傳播



## 競爭優勢

多語言字幕與 AI 配音能力，讓內容直接具備出海能力。結合 CelHive 新聞媒體智能體，可實現從素材檢索、腳本生成到視頻剪輯的全流程一站式生產。

## 核心客群

- 短視頻平台 MCN 機構
- 電商直播運營團隊
- 企業品牌視頻部門
- 新聞媒體視頻採編室
- 跨境電商賣家內容團隊

# AI 新聞媒體智能體

新聞媒體面臨速度競爭與內容品質雙重壓力。

CelHive 新聞媒體智能體以毫秒級資訊抓取與秒級初稿生成能力，幫助媒體機構在突發事件中搶占先機，同時提升內容深度與輿情洞察能力。



## → 突發新聞自動撰稿

即時抓取事件資料，秒級產出新聞初稿，記者僅需審核潤稿，大幅壓縮發稿時間

## → 多模態素材檢索

跨圖文影音資料庫智能搜尋與關聯推薦，記者快速定位歷史素材，提升報導深度

## → 輿情實時監測分析

全網輿情追蹤，自動生成熱點報告，幫助媒體與企業及時掌握輿論走向

📍 💰 變現模式：媒體機構年費授權

# 新聞媒體場景：輿情指揮中心



## 適用客戶

- 電視台新聞採編中心
- 網路媒體平台編輯部
- 政府輿情監控單位
- 企業公關與品牌危機管理部門

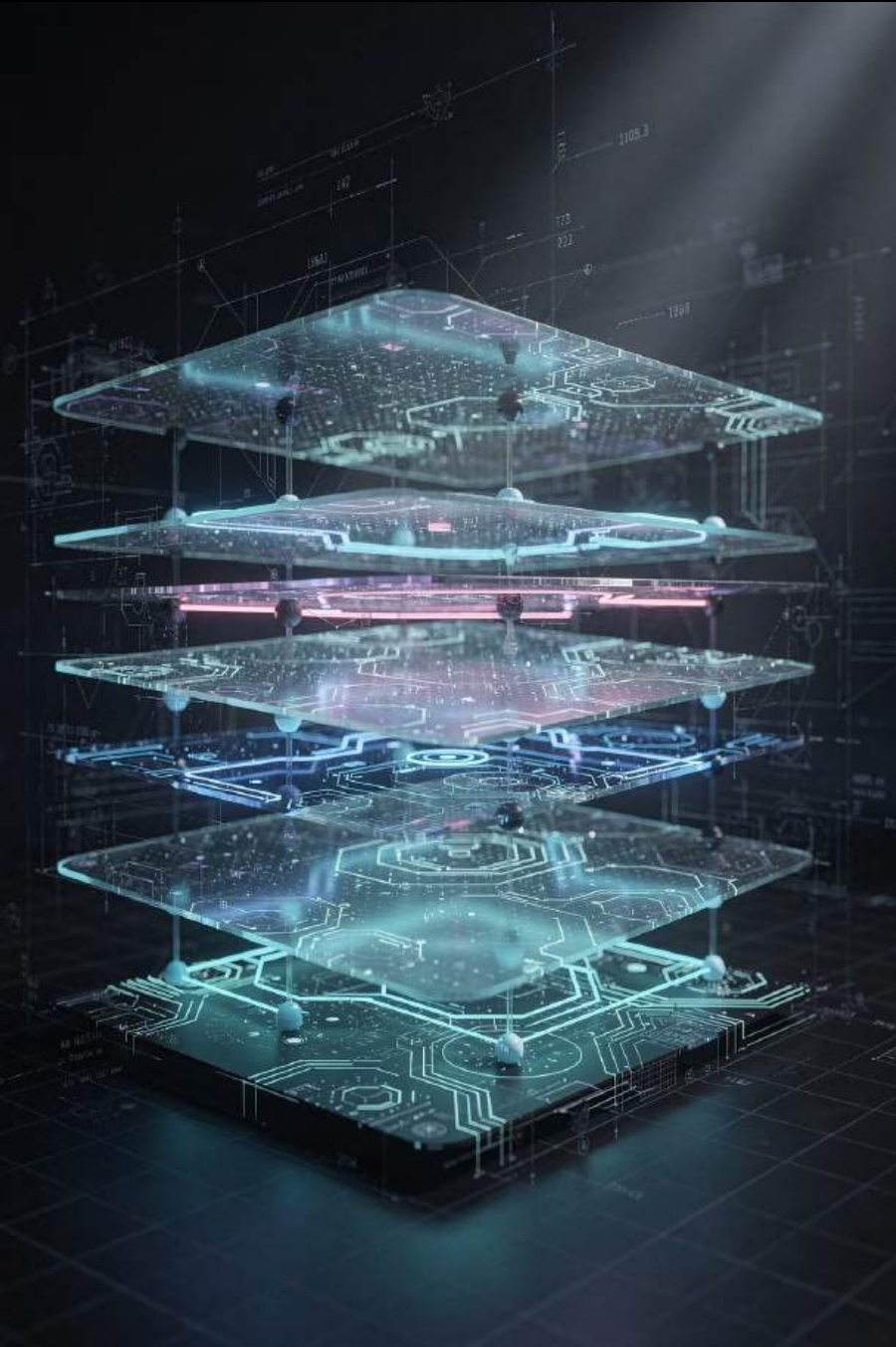
## 年費授權模式優勢

媒體機構採用年費授權，收入穩定且可預期。

隨媒體機構規模及使用量升級，

形成自然的 **ARPU** 增長路徑。

同時深度集成媒體現有採編繫統，建立高轉換成本護城河。



核心競爭優勢

# 不只是 AI，而是懂業務的智能體

面對 To B 市場，模型公司提供通用能力，我們提供「懂業務」的智能體。透過工程化架構與數據治理，將 AI 能力深度融入企業核心流程，形成競爭對手難以複製的技術壁壘。

## 工程化能力

混合編排、統一網關、全鏈路可觀測性  
——確保企業級應用的穩定性、可控性  
與可審計性

## 數據驅動

三層數據治理體系，  
構建用戶與企業的私有數據資產護城河，  
差異在於數據深度

# 混合編排架構：Harness + Workflow

我們採用「**自主決策 + 流程編排**」混合模式，而非純自主 Agent。在保持靈活性的同時，確保關鍵業務流程的可控性與穩定性，滿足企業級應用對結果確定性的高標準要求。

## 彈性擴展

支援業務成長與架構變更，靈活應對需求迭代

## 自主決策

靈活的 AI 推理能力，實現複雜場景的智能判斷

## 企業穩定性

高可用與一致性保障，滿足關鍵業務線要求

## 流程編排

可控的業務流程設計，確保輸出結果的確定性

## 策略監控

風險與合規監督

## 協同接口

有效的模組溝通

# 統一 API 網關：PipeLLM Gateway

PipeLLM Gateway 提供統一的模型調用接口，自動完成不同模型廠商的數據格式轉換，開發者無需關心底層 API 差異。一套接口，連通業界所有主流大模型，實現靈活切換與成本優化。



## 降低接入門檻

快速切換與測試不同模型，無需為每個廠商單獨開發接入層



## 避免廠商鎖定

靈活選擇最優性價比模型組合，掌握模型選型主動權



## 快速響應迭代

簡化開發與維護成本，新模型上線接入週期從週縮短至天

# 全鏈路可觀測性與質量保障

企業客戶需要知道「AI 為什麼這麼做」，而不是黑盒輸出。我們提供從決策到執行的全程透明化監控，讓 AI 的每一步推理都有跡可查、有據可審。

## 定向與自動 Trace

全程監控 Human-Agent 協作過程，決策過程透明化，支援事後回放與問題定位。

## 內置測評系統

持續評估 Agent 表現，實時發現性能下降與異常行為，保障服務持續高品質。

## 持續質量保障

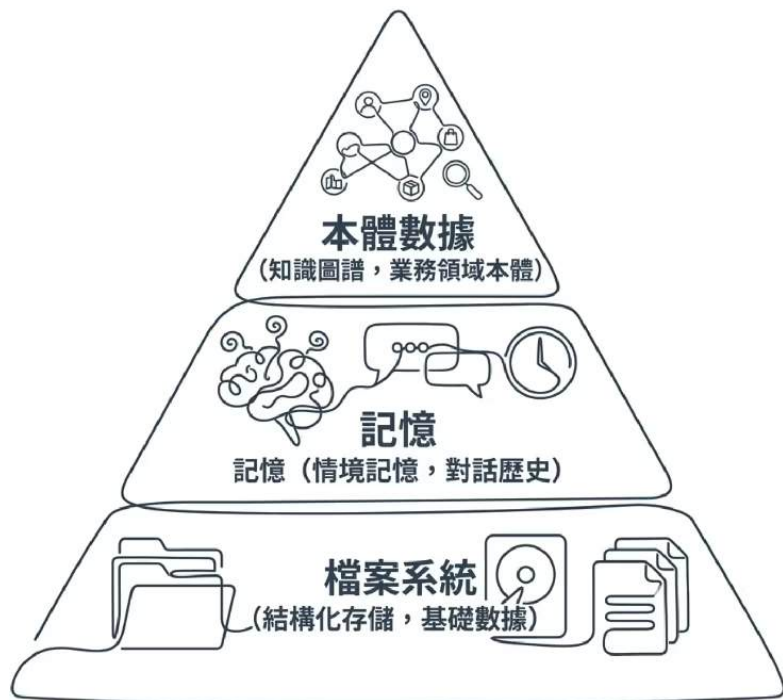
滿足企業合規與審計要求，確保能力合規性，可追溯的能力變更記錄。

## Skill 審計機制

確保能力合規性，可追溯的能力變更記錄。

**i** 全鏈路可觀測性是企業級 AI 落地的必要條件，也是 CelHive 區別於消費級 AI 工具的核心差異。

# 三層數據治理體系



## 構建私有數據護城河

透過三層架構構建用戶與企業的高質量私有數據資產，  
形成競爭對手難以複製的數據護城河。

### 1 原始數據層

多源數據接入、清洗與統一存儲，奠定數據質量基礎

### 2 知識治理層

向量化索引、知識圖譜構建，形成可被 AI 高效調用的結構化知識庫

### 3 應用賦能層

私有數據直接驅動 Agent 決策，使 AI 真正「懂」客戶業務

模型公司提供通用能力，

我們提供「懂業務」的智能體——差異在於數據深度。



部署策略

## 四種部署模式，靈活因應業務需求

可根據企業與政府各業務線的具體需求靈活組合，從數據安全到快速上線全面覆蓋，最大化客戶投資回報。

### 私有化部署

適用於數據安全敏感場景，推薦用於核心業務線。

### SaaS 模式

適用於快速上線場景，降低初期投入成本，開箱即用，適合中小企業快速驗證 AI 價值

### 混合部署

核心數據留存私域，通用能力走 SaaS，兼顧安全性與靈活性，適合分業務線差異化管理

### 專屬雲部署

基於企業現有雲資源部署，兼顧彈性與可控性，適合已有雲基礎設施的大型企業

# 為什麼選擇 CelHive?

我們不只是提供 AI 工具，而是為企業打造**可落地、可審計、可持續進化**的智能體基礎設施。五大核心優勢共同構成難以複製的競爭壁壘。



## 混合编排架構

自主決策 + 流程編排，  
兼顧靈活性與穩定性



## 統一 API 網關

多模型無縫接入，避免廠商鎖定，  
靈活切換



## 全鏈路可觀測

決策透明、合規可審計、質量持續保障



## 三層數據治理

構建私有數據資產，形成差異化護城河



## 靈活部署模式

四種部署方案，因應不同業務場景需求

# To B 企業用戶分層與採購畫像

無國界 AI 服務。針對不同規模企業的採購決策週期、核心訴求與預算特徵，CelHive 提供**精準分層的產品與服務策略**，確保從大型集團到中小微企業均有對應的切入路徑。

1

## 大型企業

銀行 / 電信 / 政府 / 跨國製造

**數據安全（本地化部署）、遺留繫統集成、全員Copilo** · 預算充足（6-12 個月）

2

## 中型企業

房地產 / 電商 / 物流 / 私立醫療 ·

**營銷自動化、全渠道客服、標準API對接** · 預算適中，（2-4 個月）

3

## 中小微企業

餐飲 / 旅遊 / 代運營 / 零售 ·

**引流獲客、零代碼即用、簡單LINE Chatbot** · 預算有限，快速決策

# 相關報導

CelHive 的技術創新與行業影響力獲得主流媒體廣泛關注，進一步印證其在 AI 智能體賽道的領先地位與商業潛力。

大公網

新聞 评论 视频 财经 文艺 专题

首页 > 新闻 > 科技 > 正文

## 港企CelHive蜂巢智能发布首款大湾区智能平台“Open Panda”

2025-03-10 17:08:10 大公网

字号

分享



近日内地从企业到政府纷纷掀起“养龙虾”（OpenClaw）热潮，港资企业CelHive蜂巢智能公司也紧跟全球创新步伐，今日正式推出专为粤港澳大湾区企业打造的智能架构“Open Panda”。Open Panda能够安全、自主可控、高性价比的、便捷地一站式部署。其能够实现智能机器人助手、工作流自动化引擎、多部门协作编排、文档智能协作、会议与日程管理和数据分析与报表等，标志着大湾区企业级AI应用迈入“可控自主”新纪元。



随着大湾区数字经济蓬勃发展，企业对智能体技术需求大增，市场上虽已有如OpenClaw等智能体产品，但Open Panda凭借“一站式部署及自主可控”的优势脱颖而出，已在大湾区多行业推广应用。

在功能上，Open Panda实现智能与可控的完美平衡，内置Human-in-the-Loop机制，支持关键节点人工审批，系统覆盖七大核心场景，包括智能机器人助手、工作流自动化引擎、文档智能协作、会议与日程管理、智能消息推送与订阅、多部门协作编排、数据分析与报

凤凰新闻 科技系列

立即打开

## 港企CelHive蜂巢智能发布首款大湾区智能平台“Open Panda”

凤凰网广东

06/01/17:47 蜂巢智能发布首款大湾区智能平台“Open Panda”

1540字阅读

近日内地从企业到政府纷纷掀起“养龙虾”（OpenClaw）热潮，港资企业CelHive蜂巢智能公司也紧跟全球创新步伐，今日正式推出专为粤港澳大湾区企业打造的智能架构“Open Panda”。Open Panda能够安全、自主可控、高性价比的、便捷地一站式部署。其能够实现智能机器人助手、工作流自动化引擎、多部门协作编排、文档智能协作、会议与日程管理和数据分析与报表等，标志着大湾区企业级AI应用迈入“可控自主”新纪元。



随着大湾区数字经济蓬勃发展，企业对智能体技术需求大增，市场上虽已有如OpenClaw等智能体产品，但Open Panda凭借“一站式部署及自主可控”的优势脱颖而出，已在大湾区多行业推广应用。



# CelHive

## One window. Infinite worlds.

立即體驗超級智能體的無限可能，歡迎洽談合作與投資機會。

📄 官方網站: [www.celhive.ai](http://www.celhive.ai) | 品牌理念: Agent as Service

